



# **Global Reporting Initiative – GRI**

Transparência para uma economia próspera

Gláucia Terreo



## A origem do relato socioambiental

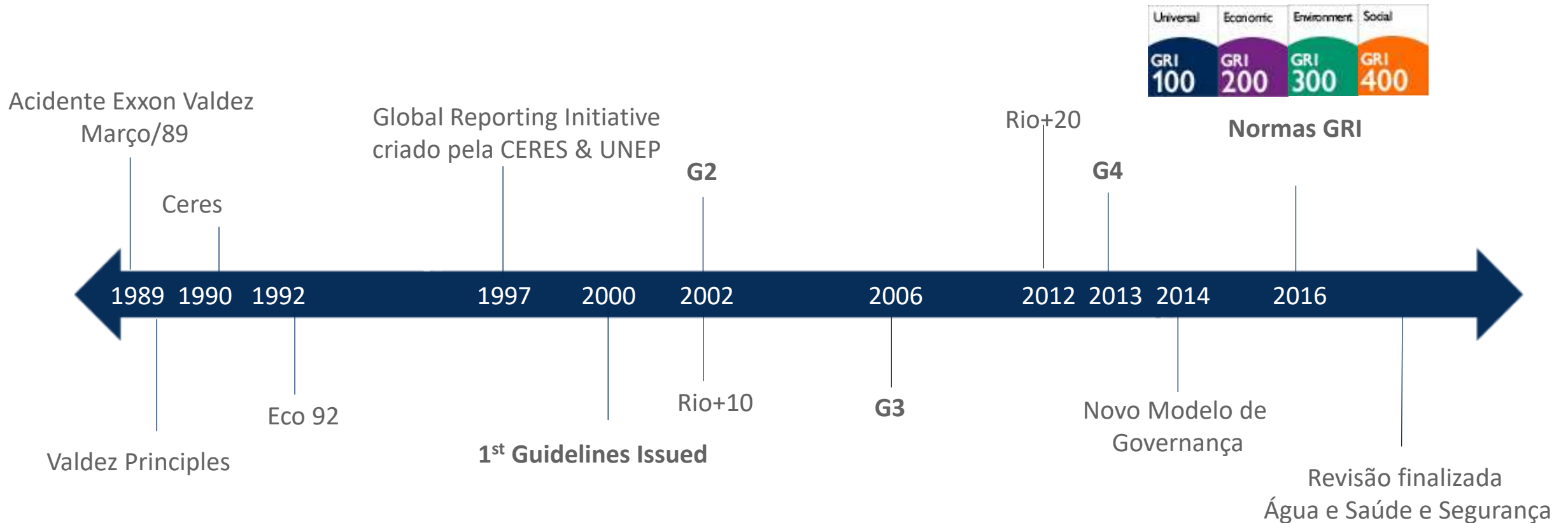


Exxon Valdez, Prince William Sound Beach



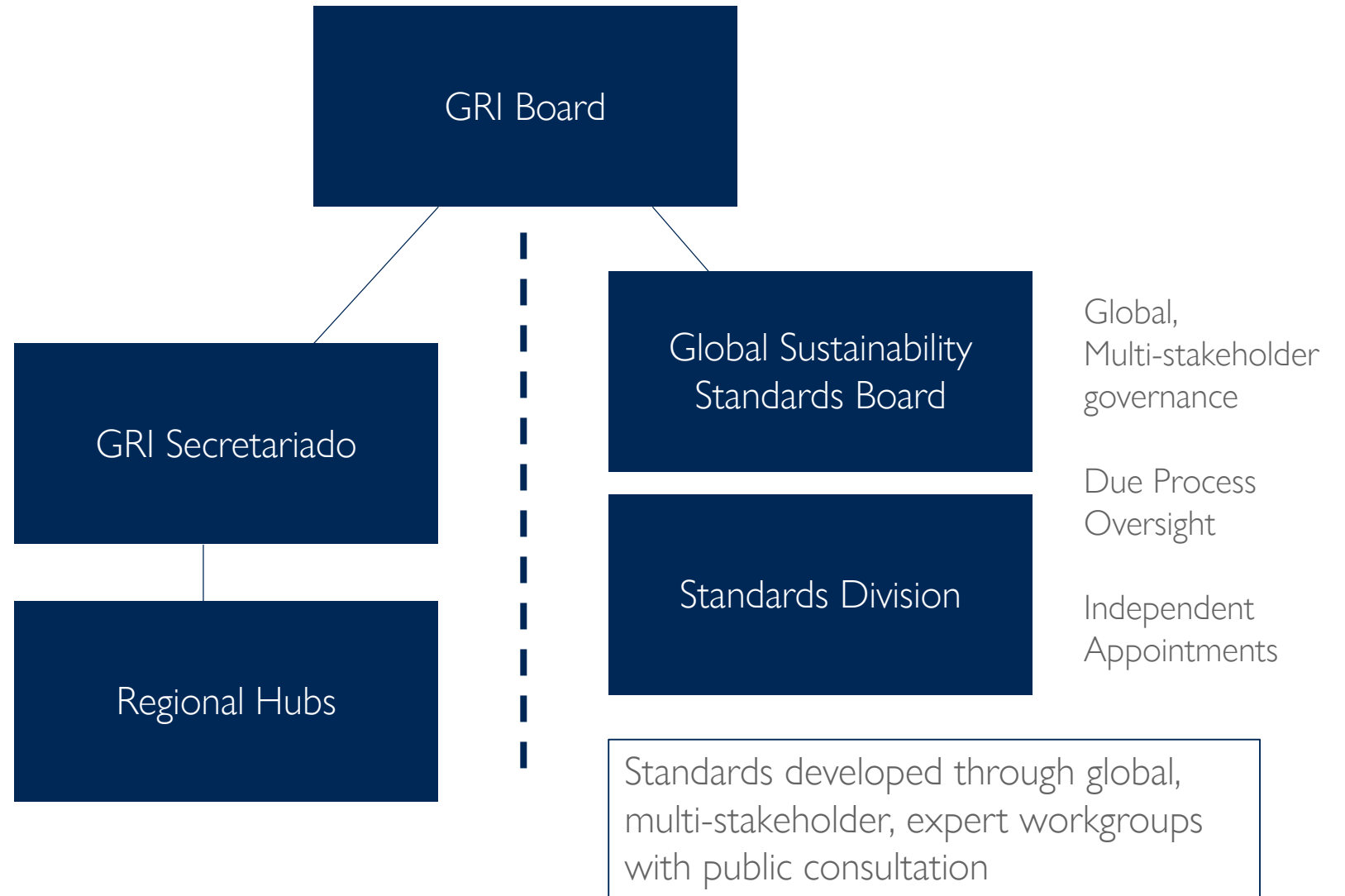
# Cronologia

Estopim: acidente Exxon Valdez





# Independiente, Normas Multi-Stakeholder





# Normas GRI

## Universal Standards



Starting point for using the GRI Standards



To report contextual information about an organization



To report the management approach for each material topic

## Topic-specific Standards



Select from these to report specific disclosures for each material topic



## Objetivos & funções

- Reconhecimento e gestão de impactos negativos e positivos
- Inserir a sustentabilidade na gestão e avaliação de desempenho
- Promover a transparência e prestação de contas



# Normas GRI e ODSs

Dos 10%

Número e



Fonte: OCDE

<https://www.oecd.org>

## GRI 200 – SÉRIE ECONÔMICOS

### GRI 201: DESEMPENHO ECONÔMICO

- 201-1 – Valor econômico direto gerado e distribuído
- 201-2 – Implicações financeiras e outros riscos e oportunidades
- 201-3 – Obrigações do plano de benefício definido e passivos previdenciários
- 201-4 – Assistência financeira recebida do governo

### GRI 202: PRESENÇA DE MERCADO

- 202-1 – Proporção do menor salário pago, por gênero
- 202-2 – Proporção de membros da alta administração

### GRI 203: IMPACTOS ECONÔMICOS INDIRETOS

- 203-1 – Investimentos em infraestrutura e serviços de infraestrutura
- 203-2 – Impactos econômicos indiretos significativos (G4-EC8)

### GRI 204: PRÁTICAS DE COMPRAS

- 204-1 – Proporção de gastos com fornecedores locais (G4-EC9)

### GRI 205: ANTICORRUPÇÃO

- 205-1 – Operações avaliadas quanto a riscos relacionados à corrupção (G4-SO3)
- 205-2 – Comunicação e treinamento sobre políticas e procedimentos anticorrupção (G4-SO4)
- 205-3 – Casos confirmados de corrupção e ações tomadas (G4-SO5)

### GRI 206: CONCORRÊNCIA DESLEAL

- 206-1 – Ações judiciais por concorrência desleal, práticas de truste e monopólio (G4-SO7)



EC2)



# Normas GRI e ODSs



Mapa de pontuação

## GRI 201: DESEMPENHO ECONÔMICO

- 201-1 – Valor econômico direto gerado e distribuído (G4-EC1)
- 201-2 – Implicações financeiras e outros riscos (G4-EC2)
- 201-3 – Obrigações do plano de benefício de longo prazo (G4-EC3)
- 201-4 – Assistência financeira recebida do governo (G4-EC4)

## GRI 202: PRESENÇA DE MERCADO

- 202-1 – Proporção do menor salário pago, por país (G4-EC5)
- 202-2 – Proporção de membros da alta administração (G4-EC6)

## GRI 203: IMPACTOS ECONÔMICOS INDIRETOS

- 203-1 – Investimentos em infraestrutura e setores-chave (G4-EC7)
- 203-2 – Impactos econômicos indiretos significativos (G4-EC8)

## GRI 204: PRÁTICAS DE COMPRAS

- 204-1 – Proporção de gastos com fornecedores locais (G4-EC9)

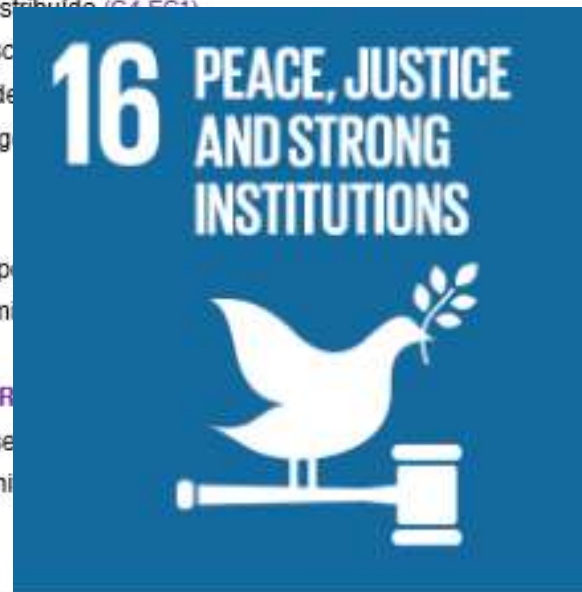
## GRI 205: ANTICORRUPÇÃO

- 205-1 – Operações avaliadas quanto a riscos relacionados à corrupção (G4-SO3)
- 205-2 – Comunicação e treinamento sobre políticas e procedimentos anticorrupção (G4-SO4)
- 205-3 – Casos confirmados de corrupção e ações tomadas (G4-SO5)

htt

## GRI 206: CONCORRÊNCIA DESLEAL

- 206-1 – Ações judiciais por concorrência desleal, práticas de truste e monopólio (G4-SO7)







# Normas GRI e ODSs



**GRI 304: BIODIVERSITY**

- 304-1 – Unidades operacionais de alto valor de biodiversidade
- 304-2 – Impactos significativos de atividades, produtos e serviços sobre biodiversidade (G4-EN12)
- 304-3 – Habitats protegidos ou restaurados (G4-EN13)
- 304-4 – Espécies incluídas na lista vermelha da IUCN e em listas nacionais de conservação com habitats em áreas afetadas por operações da organização (G4-EN14)

s e áreas

[https://pt.wikipedia.org/wiki/Pa%C3%ADses\\_megadiversos#/media/File:Megadiverse\\_Countries.PNG](https://pt.wikipedia.org/wiki/Pa%C3%ADses_megadiversos#/media/File:Megadiverse_Countries.PNG)



# Informações conectadas com a criação de valor financeiro

Ainda um grande desafio para todos!

## JACOBINA: UM ESTUDO DE CASO SOBRE MELHORIAS DE PROCESSO USANDO O SYG INTEGRADO

## ECONOMIA ANUAL

Redução na frequência do tempo de inatividade na frota de perfuração	US\$ 664.000
Redução de custo dos materiais operacionais em resultado da maior performance	US\$ 343.000
Diminuição do consumo de eletricidade	US\$ 281.000
Diminuição do consumo de diesel	US\$ 480.000
Aumento na disponibilidade física média da moagem	US\$ 959.000
Redução dos custos com telefonia	US\$ 21.000
Reciclonagem direta no maciço da barragem	US\$ 554.000



# THANK YOU

[info@globalreporting.org](mailto:info@globalreporting.org)  
[www.globalreporting.org](http://www.globalreporting.org)

 Barbara Strozilaan 336  
1083 HN Amsterdam  
The Netherlands

Amsterdam – Beijing – Bogota – Johannesburg – New Delhi – New York – São Paulo